

Θεωρία και Ιστορία της Αρχιτεκτονικής

Απαντήστε σε **δύο** από τα **τρία** παρακάτω θέματα. Οι απαντήσεις σας να είναι ακριβείς και δομημένες. Επιτρέπεται η παράθεση βιβλιογραφικών αναφορών και αποσπασμάτων στο βαθμό που αυτό τεκμηριώνει με σαφήνεια τη θέση σας.

Α' Θέμα

Στο έργο του «Δοκίμιο για την κριτική», ο Βρετανός ποιητής A. Pope, μιλώντας για το Ρωμαίο προκάτοχό του Βιργίλιο, διατυπώνει την ακόλουθη πρόταση:

«Η φύση και ο Όμηρος, βρήκε ο Βιργίλιος, ήταν το ίδιο.
Βεβαιωμένος, γεμάτος έκπληξη, ελέγχει το επίμοχθο έργο του,
Όπως αν επιθεωρούσε τον κάθε του στίχο ο Σταγειρίτης.

Μάθετε λοιπόν να έχετε για τους **αρχαίους κανόνες** εκτίμηση δικαία,
Το **να αντιγράφετε** τη φύση είναι ίδιο με το αντιγράφετε **αυτούς.**»

Πάνω στο ίδιο θέμα, ο επίσης Βρετανός Young, αναφέρει:

«Όσο λιγότερο αντιγράφουμε τους ανακαινισμένους αρχαίους, τόσο περισσότερο θα τους μοιάζουμε.»

(«Υποδείξεις για μια πρωτότυπη σύνθεση», 1749)

Με αφετηρία τα παραπάνω και σε σχέση με παραδείγματα (της επιλογής σας) από το κτισμένο ή θεωρητικό έργο Ελλήνων ή ξένων αρχιτεκτόνων, αναπτύξτε τη σχέση του αρχιτεκτονικού (νέο)κλασικισμού και της θεωρίας περί 'μίμησης' με τις τότε αντιλήψεις για την 'ιστορία' και τη 'φύση'.

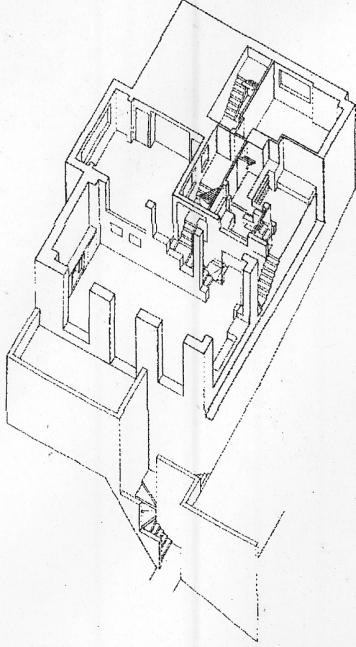
Β' Θέμα

Ποιές είναι οι κυρίαρχες τάσεις στην νεοελληνική αρχιτεκτονική των αρχών του 20^{ου} αιώνα και πώς τοποθετούνται σε σχέση με τον νεοκλασικισμό και το μοντέρνο κίνημα;

Αναφέρατε παραδείγματα 2-3 αρχιτεκτόνων που εκπροσωπούν την κάθε μια καθώς και κυρίων έργων τους.

Γ' Θέμα

Το ζήτημα της κατοικίας κατά το μεσοπόλεμο απασχολεί έντονα την αρχιτεκτονική. Στο πλαίσιο αυτό, αναλύστε τη σχέση μεταξύ *Raumpflan* («Σχέδιο Χώρων») του Adolf Loos και *Plan Libre* («Ελεύθερη Κάτοψη») του Le Corbusier. Προκειμένου για την πληρότητα των απαντήσεών σας μπορείτε να αναφερθείτε και στο ευρύτερο έργο των δύο αρχιτεκτόνων.



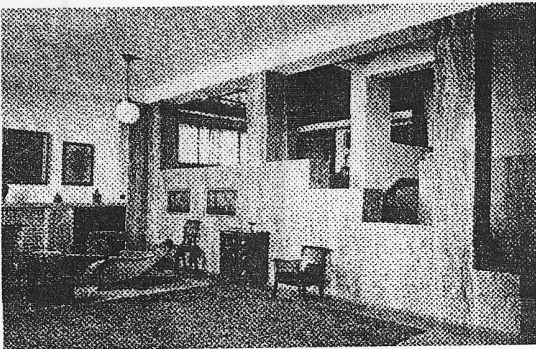
εικ. 1

Αντολφ Λόος, Οικία Μύλλερ
(Πράγα, 1929-30)

Αξονομετρικό [εικ.1]
Αποψη Χώρου Διημέρευσης [εικ.2]

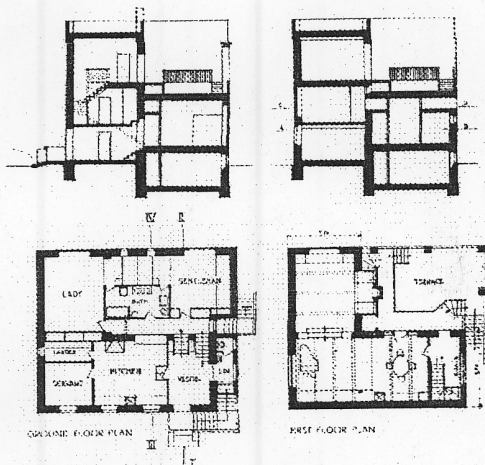
Αντολφ Λόος, Σχέδιο Βίλας
(Λίντο Βενετίας, 1929)

Εγκάρσιες Τομές, Κατόψεις
Ισογείου και Α' Ορόφου [εικ.3]
Πρόπλασμα [εικ.4]

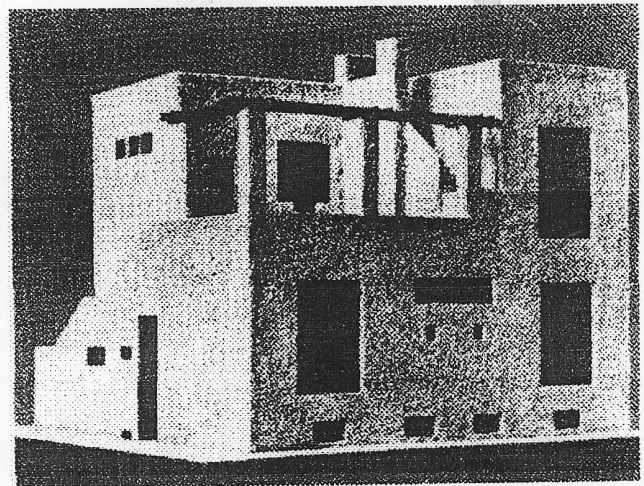


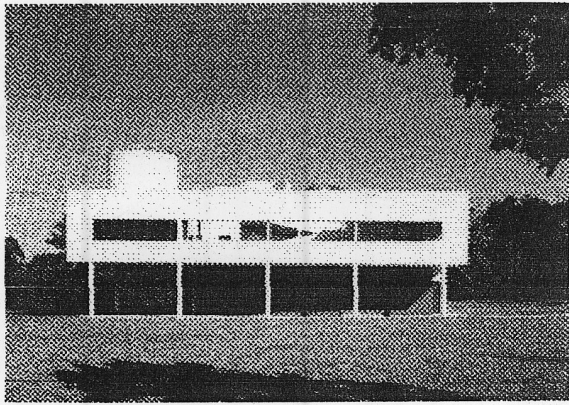
εικ. 2

εικ. 4

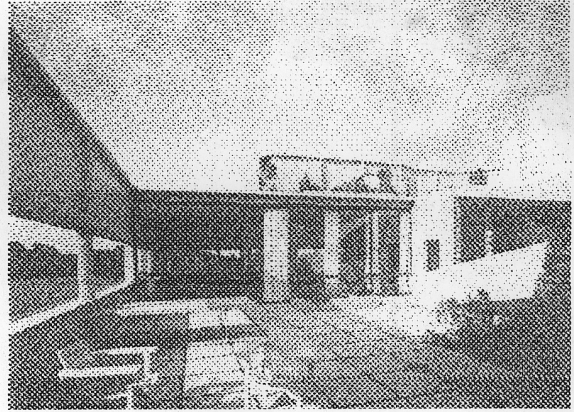


εικ. 3

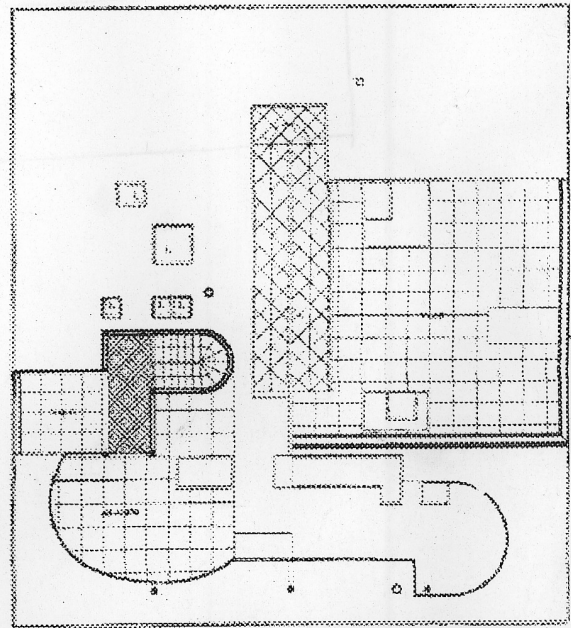
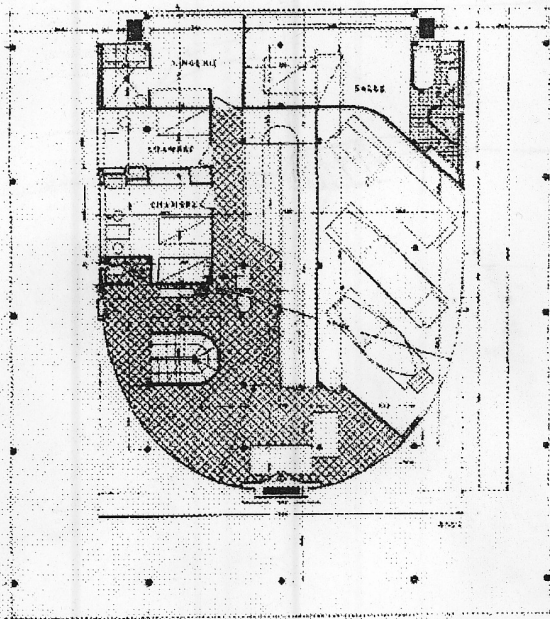




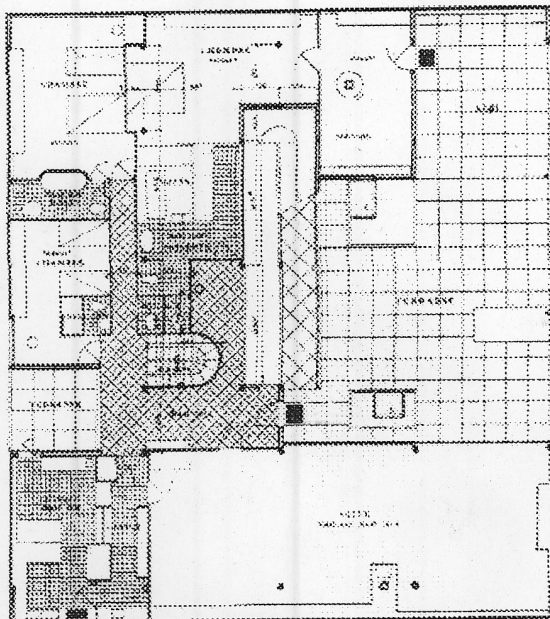
εικ. 5



εικ. 8



εικ. 9



εικ. 6, 7

Λε Κορμπυζιέ, Βίλα Σαβουά
(Πουασύ, 1929-31)

- Όψη [εικ.5]
- Κάτοψη Ισογείου [εικ.6]
- Κάτοψη Ορόφου [εικ.7]
- Αποψη Δώματος [εικ.8]
- Κάτοψη Δώματος [εικ.9]